



LEMAITRE
DESIGNED FOR ACTION

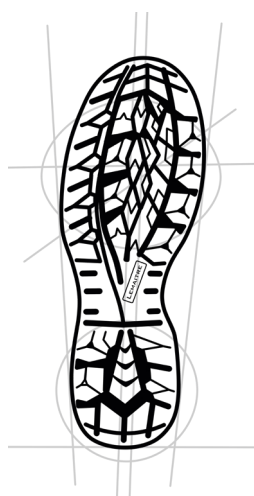


PRODUKTINGFORMATIONEN

- **Obermaterial** : Glattleder mit Überkappe
- **Innenfutter** : mikrobeflühtetes 3D-Textil
- **Zehenschutzkappe** : Glasfaser
- **Zwischensohle** : Glasfaser
- **Sohle** : NAVIGATOR (PU/Nitril)
- **Lieferbare Größen** : 35 bis 50 (Weite L)
- **Artikelgrundnummer** : 8165

BESONDERHEITEN

- original Lemaitre MEMORYfoam Einlegesohle
- besonders guter Halt auf Leitern (LG - Ladder Grip)
- hervorragende Bodenhaftung (SR - Slip Resistance)
- benzin- und ölresistente Sohle (FO - Resistance to Fuel and Oil)
- temperaturbeständige Sohle bis 300°C (HRO)
- geeignet für eine Versorgung mit dem Springer-Einlagen-System nach DGUV Regel 112-191



NAVIGATOR

SOHLEN-HIGHLIGHTS

- extragrobes Profil : gibt besonderen Halt auf unebenen Böden
- Entwässerungsrinnen für Flüssigkeiten und Schlamm, um Aquaplaning-Risiken zu vermeiden
- prägnanter 15 mm Absatz für mehr Sicherheit, insbesondere bei Tätigkeiten auf Leitern
- große Auftrittsfläche für optimale Stabilität
- temperaturbeständige Sohle bis 300°C

ANWENDUNGSBEREICHE

- Bau, Outdoor, Grünflächen und Straßenbau, Handwerk, Maschinenbau



EIGENSCHAFTEN SCHAFT

- **Obermaterial** : Glattleder
- **Innenfutter** : mikrobeflühtetes 3D-Textil

ARTIKEL

- **Name** : Vulcane S3S
- **Artikelgrundnummer** : 8165



EIGENSCHAFTEN SOHLE

- **Name** : NAVIGATOR
- **Material** : PU/Nitril
- **Sohle antistatisch**

EAN-NUMMERN

- | | | | |
|------|---------------|------|---------------|
| ▪ 35 | 3237154657355 | ▪ 43 | 3237154657430 |
| ▪ 36 | 3237154657362 | ▪ 44 | 3237154657447 |
| ▪ 37 | 3237154657379 | ▪ 45 | 3237154657454 |
| ▪ 38 | 3237154657386 | ▪ 46 | 3237154657461 |
| ▪ 39 | 3237154657393 | ▪ 47 | 3237154657478 |
| ▪ 40 | 3237154657409 | ▪ 48 | 3237154657485 |
| ▪ 41 | 3237154657416 | ▪ 49 | 3237154657492 |
| ▪ 42 | 3237154657423 | ▪ 50 | 3237154657508 |

GRUNDLEGENDE UND ZUSÄTZLICHE ANFORDERUNGEN NACH NORM EN ISO 20345: 2022

A Antistatik (Antistatic)	HI Hitzeisolierung (Heat Isolation)	PS Widerstand gegen Durchstich (Perforation Resistance, Non-metallic Midsole, Small Nail)
AN Knöchelschutz (Ankle Protection)	HRO Verhalten gegen Kontakthitze (Heat Resistance Outsole)	SC Abriebfestigkeit der Überkappe (Scuff Cap)
CI Kälteisolierung (Cold Isolation)	LG Halt auf Leitern (Ladder Grip)	SR Rutschfestigkeit (Slip Resistance)
CR Schnittfestigkeit (Cut Resistance)	M Mittelfußschutz (Metatarsal Protection)	WPA Wasserdurchtritt und Wasseraufnahme (Water Penetration and Absorption)
E Energieaufnahme (Energy Absorption)	P Widerstand gegen Durchstich (Perforation Resistance, Steel Midsole)	WR Wasserdichtigkeit (Water Resistance)
FO Kraftstoffbeständigkeit (Resistance of Fuel and Oil)	PL Widerstand gegen Durchstich (Perforation Resistance, Non-metallic Midsole, Large Nail)	WRU Wasserdichtes Obermaterial (Water Resistant Upper)