



LEMAITRE
DESIGNED FOR ACTION



ESD-Schutz gegen elektrostatische Entladung

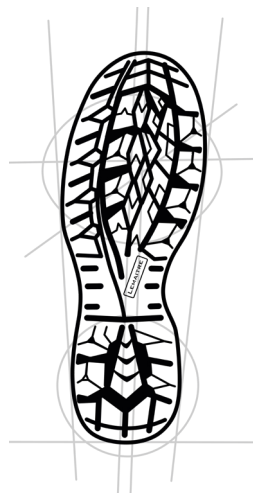
- Elektrischer Widerstand zwischen $10^5 \Omega$ und $10^8 \Omega$.
- Verhindert eine elektrostatische Entladung in besonders empfindlichen Arbeitsbereichen.

PRODUKTFORMATIONEN

- **Obermaterial** : Nubukleder
- **Innenfutter** : mikrobeflügeltes 3D-Textil
- **Zehenschutzkappe** : Glasfaser
- **Zwischensohle** : Glasfaser
- **Sohle** : NAVIGATOR (PU/PU)
- **Lieferbare Größen** : 35 bis 50 (Weite L)
- **Artikelgrundnummer** : 4660

BESONDERHEITEN

- original Lemaitre MEMORYfoam Einlegesohle
- besonders guter Halt auf Leitern (LG - Ladder Grip)
- hervorragende Bodenhaftung (SR - Slip Resistance)
- benzin- und ölresistente Sohle (FO - Resistance to Fuel and Oil)
- geeignet für eine Versorgung mit dem Springer-Einlagen-System nach DGUV Regel 112-191



NAVIGATOR

SOHLEN-HIGHLIGHTS

- extragrobes Profil : gibt besonderen Halt auf unebenen Böden
- Entwässerungsrinnen für Flüssigkeiten und Schlamm, um Aquaplaning-Risiken zu vermeiden
- prägnanter 15 mm Absatz für mehr Sicherheit, insbesondere bei Tätigkeiten auf Leitern
- große Auftrittfläche für optimale Stabilität

ANWENDUNGSBEREICHE

- Bau, Outdoor, Grünflächen und Straßenbau, Handwerk, Maschinenbau
- **Achtung** : ESD-Schuhe sind nicht geeignet bei Arbeiten an elektrischer Spannung. ESD-Schuhe schützen Gegenstände, nicht den Träger!



EIGENSCHAFTEN SCHAFT

- Obermaterial : Nubukleder
- Innenfutter : mikrobeflügeltes 3D-Textil

ARTIKEL

- Name : Prime high S3S ESD
- Artikelgrundnummer : 4660



EIGENSCHAFTEN SOHLE

- Name : NAVIGATOR
- Material : PU/PU
- Sohle antistatisch

EAN-NUMMERN

- | | | | |
|------|---------------|------|---------------|
| ▪ 35 | 3237154660355 | ▪ 43 | 3237154660430 |
| ▪ 36 | 3237154660362 | ▪ 44 | 3237154660447 |
| ▪ 37 | 3237154660379 | ▪ 45 | 3237154660454 |
| ▪ 38 | 3237154660386 | ▪ 46 | 3237154660461 |
| ▪ 39 | 3237154660393 | ▪ 47 | 3237154660478 |
| ▪ 40 | 3237154660409 | ▪ 48 | 3237154660485 |
| ▪ 41 | 3237154660416 | ▪ 49 | 3237154660492 |
| ▪ 42 | 3237154660423 | ▪ 50 | 3237154660508 |

GRUNDLEGENDE UND ZUSÄTZLICHE ANFORDERUNGEN NACH NORM EN ISO 20345: 2022

<div>Ⓐ</div> Antistatik (Antistatic)	<div>HI</div> Hitzeisolierung (Heat Isolation)	<div>PS</div> Widerstand gegen Durchstich (Perforation Resistance, Non-metallic Midsole, Small Nail)
<div>AN</div> Knöchelschutz (Ankle Protection)	<div>HRO</div> Verhalten gegen Kontakthitze (Heat Resistance Outsole)	<div>SC</div> Abriebfestigkeit der Überkappe (Scuff Cap)
<div>CI</div> Kälteisolierung (Cold Isolation)	<div>LG</div> Halt auf Leitern (Ladder Grip)	<div>SR</div> Rutschfestigkeit (Slip Resistance)
<div>CR</div> Schnittfestigkeit (Cut Resistance)	<div>M</div> Mittelfußschutz (Metatarsal Protection)	<div>WPA</div> Wasserdurchtritt und Wasseraufnahme (Water Penetration and Absorption)
<div>E</div> Energieaufnahme (Energy Absorption)	<div>P</div> Widerstand gegen Durchstich (Perforation Resistance, Steel Midsole)	<div>WR</div> Wasserdichtigkeit (Water Resistance)
<div>FO</div> Kraftstoffbeständigkeit (Resistance of Fuel and Oil)	<div>PL</div> Widerstand gegen Durchstich (Perforation Resistance, Non-metallic Midsole, Large Nail)	<div>WRU</div> Wasserdichtes Obermaterial (Water Resistant Upper)