



**LEMAITRE**  
DESIGNED FOR ACTION



**ESD-Schutz gegen elektrostatische Entladung**

- Elektrischer Widerstand zwischen  $10^5 \Omega$  und  $10^8 \Omega$ .
- Verhindert eine elektrostatische Entladung in besonders empfindlichen Arbeitsbereichen.

## PRODUKTINFORMATIONEN

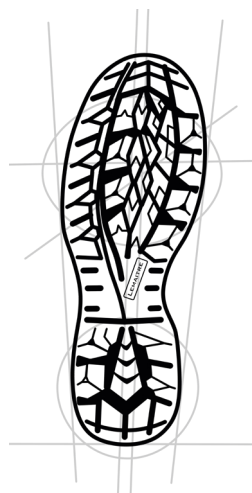
- **Obermaterial** : Glattleder mit Überkappe
- **Innenfutter** : mikrobeflühtetes 3D-Textil
- **Zehenschutzkappe** : Glasfaser
- **Zwischensohle** : Glasfaser
- **Sohle** : NAVIGATOR (PU/Nitril)
- **Lieferbare Größen** : 35 bis 50 (Weite L)
- **Artikelgrundnummer** : 4638

## BESONDERHEITEN

- original Lemaitre MEMORYfoam Einlegesohle
- besonders guter Halt auf Leitern (LG - Ladder Grip)

hervorragende Bodenhaftung  
(SR - Slip Resistance)

- benzin- und ölresistente Sohle (FO - Resistance to Fuel and Oil)
- temperaturbeständige Sohle bis 300°C (HRO)
- geeignet für eine Versorgung mit dem Springer-Einlagen-System nach DGUV Regel 112-191



## NAVIGATOR

### SOHLEN-HIGHLIGHTS

- extragrobes Profil : gibt besonderen Halt auf unebenen Böden
- Entwässerungsrinnen für Flüssigkeiten und Schlamm, um Aquaplaning-Risiken zu vermeiden
- prägnanter 15 mm Absatz für mehr Sicherheit, insbesondere bei Tätigkeiten auf Leitern
- große Auftrittsfläche für optimale Stabilität
- temperaturbeständige Sohle bis 300°C

## ANWENDUNGSBEREICHE

- Bau, Outdoor, Grünflächen und Straßenbau, Handwerk, Maschinenbau
- **Achtung** : ESD-Schuhe sind nicht geeignet bei Arbeiten an elektrischer Spannung. ESD-Schuhe schützen Gegenstände, nicht den Träger!



EIGENSCHAFTEN SCHAFT

- **Obermaterial** : Glattleder mit Überkappe
- **Innenfutter** : mikrobeflügeltes 3D-Textil

ARTIKEL

- **Name** : Onyx S3S ESD
- **Artikelgrundnummer** : 4638



EIGENSCHAFTEN SOHLE

- **Name** : NAVIGATOR
- **Material** : PU/Nitril
- **Sohle antistatisch**

EAN-NUMMERN

- |      |               |      |               |
|------|---------------|------|---------------|
| ▪ 35 | 3237154638354 | ▪ 43 | 3237154638439 |
| ▪ 36 | 3237154638361 | ▪ 44 | 3237154638446 |
| ▪ 37 | 3237154638378 | ▪ 45 | 3237154638453 |
| ▪ 38 | 3237154638385 | ▪ 46 | 3237154638460 |
| ▪ 39 | 3237154638392 | ▪ 47 | 3237154638477 |
| ▪ 40 | 3237154638408 | ▪ 48 | 3237154638484 |
| ▪ 41 | 3237154638415 | ▪ 49 | 3237154638491 |
| ▪ 42 | 3237154638422 | ▪ 50 | 3237154638507 |

GRUNDLEGENDE UND ZUSÄTZLICHE ANFORDERUNGEN NACH NORM EN ISO 20345: 2022

<b>A</b> Antistatik (Antistatic)	<b>HI</b> Hitzeisolierung (Heat Isolation)	<b>PS</b> Widerstand gegen Durchstich (Perforation Resistance, Non-metallic Midsole, Small Nail)
<b>AN</b> Knöchelschutz (Ankle Protection)	<b>HRO</b> Verhalten gegen Kontakthitze (Heat Resistance Outsole)	<b>SC</b> Abriebfestigkeit der Überkappe (Scuff Cap)
<b>CI</b> Kälteisolierung (Cold Isolation)	<b>LG</b> Halt auf Leitern (Ladder Grip)	<b>SR</b> Rutschfestigkeit (Slip Resistance)
<b>CR</b> Schnittfestigkeit (Cut Resistance)	<b>M</b> Mittelfußschutz (Metatarsal Protection)	<b>WPA</b> Wasserdurchtritt und Wasseraufnahme (Water Penetration and Absorption)
<b>E</b> Energieaufnahme (Energy Absorption)	<b>P</b> Widerstand gegen Durchstich (Perforation Resistance, Steel Midsole)	<b>WR</b> Wasserdichtigkeit (Water Resistance)
<b>FO</b> Kraftstoffbeständigkeit (Resistance of Fuel and Oil)	<b>PL</b> Widerstand gegen Durchstich (Perforation Resistance, Non-metallic Midsole, Large Nail)	<b>WRU</b> Wasserdichtes Obermaterial (Water Resistant Upper)