

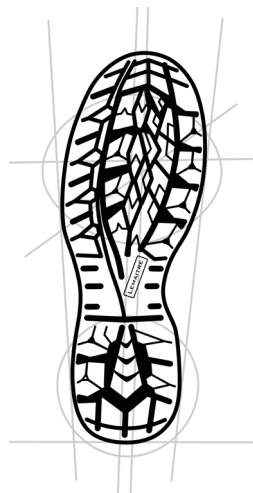


PRODUKTFORMATIONEN

- **Obermaterial** : Mikrofaser
- **Innenfutter** : mikrobeflügeltes 3D-Textil
- **Zehenschutzkappe** : Glasfaser
- **Zwischensohle** : Glasfaser
- **Sohle** : NAVIGATOR (PU/PU)
- **Lieferbare Größen** : 35 bis 50 (Weite L)
- **Artikelgrundnummer** : 4636

BESONDERHEITEN

- original Lemaître MEMORYfoam Einlegesohle
- besonders guter Halt auf Leitern (LG - Ladder Grip)
- hervorragende Bodenhaftung (SR - Slip Resistance)
- benzin- und ölresistente Sohle (FO - Resistance to Fuel and Oil)
- geeignet für eine Versorgung mit dem Springer-Einlagen-System nach DGUV Regel 112-191



NAVIGATOR

SOHLEN-HIGHLIGHTS

- extragrobes Profil : gibt besonderen Halt auf unebenen Böden
- Entwässerungsrinnen für Flüssigkeiten und Schlamm, um Aquaplaning-Risiken zu vermeiden
- prägnanter 15 mm Absatz für mehr Sicherheit, insbesondere bei Tätigkeiten auf Leitern
- große Auftrittfläche für optimale Stabilität

ANWENDUNGSBEREICHE

- Bau, Outdoor, Grünflächen und Straßenbau, Handwerk, Maschinenbau



EIGENSCHAFTEN SCHAFT

- **Obermaterial** : Mikrofaserl
- **Innenfutter** : mikrobelüftetes 3D-Textil

ARTIKEL

- **Name** : Breeze S1PS
- **Artikelgrundnummer** : 4636



EIGENSCHAFTEN SOHLE

- **Name** : NAVIGATOR
- **Material** : PU/PU
- **Sohle antistatisch**

EAN-NUMMERN

- | | | | |
|------|---------------|------|---------------|
| ▪ 35 | 3237154636350 | ▪ 43 | 3237154636435 |
| ▪ 36 | 3237154636367 | ▪ 44 | 3237154636442 |
| ▪ 37 | 3237154636374 | ▪ 45 | 3237154636459 |
| ▪ 38 | 3237154636381 | ▪ 46 | 3237154636466 |
| ▪ 39 | 3237154636398 | ▪ 47 | 3237154636473 |
| ▪ 40 | 3237154636404 | ▪ 48 | 3237154636480 |
| ▪ 41 | 3237154636411 | ▪ 49 | 3237154636497 |
| ▪ 42 | 3237154636428 | ▪ 50 | 3237154636503 |

GRUNDLEGENDE UND ZUSÄTZLICHE ANFORDERUNGEN NACH NORM EN ISO 20345: 2022

A Antistatik (Antistatic)	HI Hitzeisolierung (Heat Isolation)	PS Widerstand gegen Durchstich (Perforation Resistance, Non-metallic Midsole, Small Nail)
AN Knöchelschutz (Ankle Protection)	HRO Verhalten gegen Kontakthitze (Heat Resistance Outsole)	SC Abriebfestigkeit der Überkappe (Scuff Cap)
CI Kälteisolierung (Cold Isolation)	LG Halt auf Leitern (Ladder Grip)	SR Rutschfestigkeit (Slip Resistance)
CR Schnittfestigkeit (Cut Resistance)	M Mittelfußschutz (Metatarsal Protection)	WPA Wasserdurchtritt und Wasseraufnahme (Water Penetration and Absorption)
E Energieaufnahme (Energy Absorption)	P Widerstand gegen Durchstich (Perforation Resistance, Steel Midsole)	WR Wasserdichtigkeit (Water Resistance)
FO Kraftstoffbeständigkeit (Resistance of Fuel and Oil)	PL Widerstand gegen Durchstich (Perforation Resistance, Non-metallic Midsole, Large Nail)	WRU Wasserdichtes Obermaterial (Water Resistant Upper)